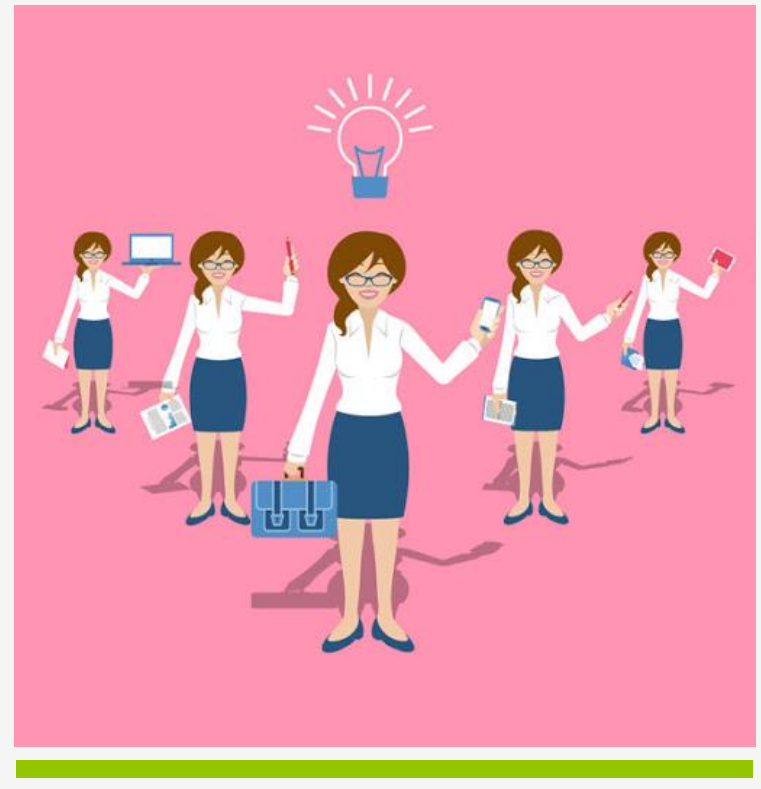


ARUMI MARZUDHY



Strategi dan Perjuangan Pekerja Migran Indonesia di Masa Pandemi



Dampak buruk Pandemi Covid-19 juga menimpa para pekerja migran. Termasuk di antaranya yang sedang berproses untuk terbang ke negara penempatan, maupun yang pulang, dan apalagi dipulangkan ke tanah air.

A. Dampak Pandemi Covid-19 terhadap CTKI:

- -Penundaan keberangkatan
- -Pembatalan order
- -Bertambahnya persyaratan (bebas Covid-19)
- -bertambah beban biaya



B. Dampak Pandemi Covid-19 terhadap Pekerja Migran

- -banyak majikan bekerja dari/di rumah, sehingga kerja domestik worker semakin berat.
- -adanya larangan berlibur
- -harus ikut larut dalam aksi panic buying
- -banyak yang dipulangkan (di-PHK) dengan berbagai alasan

Catatan:

- o kami yang pulang di masa pandemi gampang distigma atau dicurigai sebagai pembawa virus (Covid-19) walau telah mematuhi protokol kesehatan.



C. Dampak Pandemi Covid-19 terhadap Pekerja Migran yang memutuskan pulang dan memulai membangun usaha di tanah air.

- -perekonomian masyarakat bergerak melambat.
- -bisnis yang sudah mapan pun bisa collaps atau setidaknya goyah, apalagi yang baru dijalankan.



Catatan:

- o saya adalah pekerja migran yang memutuskan pulang dan membangun usaha mandiri di tanah air persis di tengah-tengah musim Pandemi Covid-19 ini.



**Upaya yang saya tempuh
sebagai kelompok terdampak
(bagian: C).**





- 1. Makin mengencarkan upaya penjualan produk melalui pasar daring (online).
- 2. Melakulan penganekaragaman produk.
- 3. Menjaga dan mengembangkan jejaring komunikasi dengan kawan-kawan pekerja migran yang masih ada di negara penempatan.
- 4. Membuka layanan subagen pengiriman barang, sebagai cara untuk menekan ongkos kirim.

Thank
you

